

iBiotec®

TEKNISKA PRODUKTER AV VEGETABILISKT URSPRUNG
FÖR GENOMFÖRANDE AV VARM,
HALVVARM ELLER KALL ASFALTMASSA



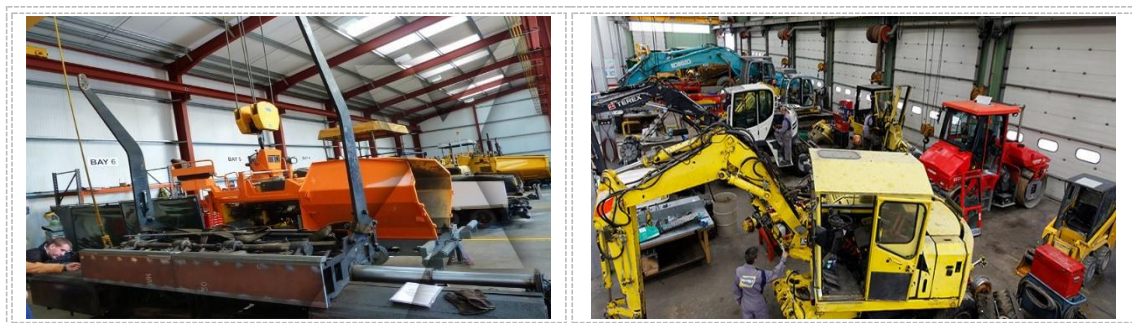
Datablad - Upplaga av: 06/01/2023

iBiotec®

SOLVETAL®

DBA 200

Borttagningsmedel för bitumen vid kall,
halvvarm eller varm asfaltmassa
Återvinning efter hyvling
av gamla asfaltbeläggningar



FYSIKALISKA OCH KEMISKA EGENSKAPER

EGENSKAPER	VÄRDEN	ENHETER
Aspekt	Klar	-
Färg*	Gul-orange	-
Lukt	Lätt, egenskap	-
Densitet vid 25 °C	875	kg/m ³
Fryspunkt	-20	°C
Löslighet i vatten	0	%
Kinematisk viskositet vid 40°C	5	mm ² /s
Ytspänning	32	Dynes/cm
Brytningsindex	1,4570	
Lösningseffekt Kauri-butanol index (IKB)	>200	-
Syravärde	<1	mg(KOH)/g
Jodvärde	<120	glz/100g
Vatteninnehåll	< 0,2	%
BRANDSÄKERHETSEGENSKAPER		
EGENSKAPER	VÄRDEN	ENHETER

Flampunkt (vakuum)	>170	°C
Självantändningspunkt	>250	°C
Nedre explosionsgräns	Icke-explosiv	% (volym)
Övre explosionsgräns	Icke-explosiv	% (volym)
Innehåll av sprängämnen, förbränningsämnen, antändbara ämnen, mycket eller extremt antändbara ämnen	Helt fri från	%
TOXIKOLOGISKA EGENSKAPER		
EGENSKAPER	VÄRDEN	ENHETER
Anisidinvärde	<5	-
Peroxidvärde	<10	mekv (O ₂)/kg
TOTOX (anisidinvärde + peroxidvärdet x2)	<25	-
CMR, innehåll av irriterande och korrosiva ämnen	Helt fri från	%
Innehåll av metanolrester från transesterifieringsprocessen	0	%
Utsläpp av farliga föreningar, CMR-ämnen, irriterande ämnen och frätande ämnen vid 160 °C.	0	%
MILJÖEGENSKAPER		
EGENSKAPER	VÄRDEN	ENHETER
Fara för vatten	1	klass
Primär biologisk nedbrytbarhet, CEC, 21 dagar vid 25 °C	vid 90	%
Biologisk lättnedbrytbarhet OCDE 301 A under 28 dagar Upphörande av COD	vid 80	%
Enkel och fullständig biologisk lättnedbrytbarhet OECD 310 C under 28 dagar Biologisk nedbrytning på 67 dagar	vid 90 100	% %
Bioackumulering Fördelningskoefficienten för oktanol och vatten	vid 3	KOW
Ångtryck vid 20°C	<0,1	hPa
VOC-innehåll (flyktig organisk förening)	0	%
Innehåll av lösningsmedel	0	%
Innehåll av miljöfarliga ämnen	Helt fri från	%
Innehåll av ämnen med en GWP	0	%
Innehåll av ämnen med en ODP	0	%
Kolbalans, livscykelanalys	1,55	Kol, motsvarighet i kg

BESKRIVNING

SOLVETAL® DBA 200 är ett utmärkt utspädningsmedel för gammal asfalt, som återanvänds på arbetsplatser vid nya asfaltbeläggningar. Det är ett starkt borttagningsmedel för bitumen för rengöring av slipmaskiner

BRUKSANVISNING

Används oblandat. Spruta sparsamt med en lågtrycksspruta. Låt medlet verka i några minuter.

NOTERA: SOLVETAL DBA 200 innehåller inte emulgeringsmedel, det är inte emulgerbart i vatten. Det har därför ingen effekt i kolväte-separatorer.

SAMMAMFATTANDE BESKRIVNING

IBC -behållare 1000 L



200 L kagge



20 L trumma



iBiotec® Tec Industries®Service
Z.I La Massane - 13210 Saint-Rémy de Provence – France
Tél. +33(0)4 90 92 74 70 – Fax. +33 (0)4 90 92 32 32
www.ibiotec.fr

USAGE RESERVE AUX UTILISATEURS PROFESSIONNELS

Consulter la fiche de données de sécurité.

Les renseignements figurant sur ce document sont basés sur l'état actuel de nos connaissances relatives au produit concerné. Ils sont donnés de bonne foi. Les caractéristiques y figurant ne peuvent être en aucun cas considérées comme spécifications de vente. L'attention des utilisateurs est en outre attirée sur les risques éventuellement encourus lorsqu'un produit est utilisé à d'autres usages que ceux pour lequel il est conçu. Parallèlement, le client s'engage à accepter nos conditions générales de marché de fournitures dans leur totalité, et plus particulièrement la garantie et clause limitative et exonératoire de Responsabilité. Ce document correspond à des secrets commerciaux et industriels qui sont la propriété de Tec Industries Service et, constituant un élément valorisé de son actif, ne saurait être communiqué à des tiers en vertu de la loi du 11 juillet 1979.